

Latvijas biznesa gada pārskats 2023

Firmas.lv  **LETA**
nacionālā informācijas aģentūra



MEŽA NOZARE





Meža nozare

- Kokapstrāde un pārstrāde, papīra ražošana • Mežsaimniecība un mežizstrāde
- Mēbeļu ražošana

+/- Panākumi un neveiksmes

Latvijā turpina palielināties mežu platības

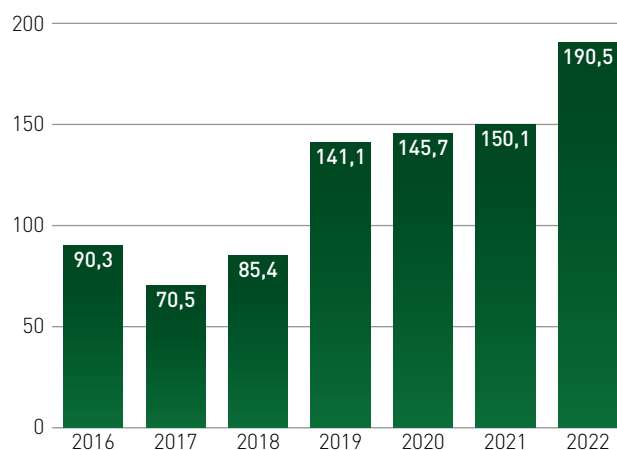
Kopējā mežu platība Latvijā turpina nedaudz palielināties. Valsts meža dienesta dati liecina, ka mežaudzēs valdošā koku suga ir priede (33%), kam seko bērzs (30%), egle (19%). Mizgraužu aktivitātes dēļ samazinās egļu platības. Palielinājies ozolu un bērzu īpatsvars, bet vislielākais samazinājums ir osim, kas saistāms ar oša slimībām. Koksnes pieaugums netiek izcirsts, tāpēc kopējā koku krāja turpina palielināties.

Piedzīvota lielākā egļu astoņzobu mizgraužu aktivitāte novērojumu vēsturē

Šogad egļu astoņzobu mizgraužu pirmās paaudzes vaboļu lidošanas aktivitāte bijusi lielākā kopš monitoringa programmas uzsākšanas 2014. gadā. Lai pasargātu vērtīgās egļu audzes, Valsts meža dienests apturēja darbus 11 192 cirmās 19 977 hektāru platībā. Būtiskākie svaigie mizgraužu bojājumi fiksēti Gulbenes, Žiguru un Rēzeknes apkaimēs. Augsta bojājuma pakāpe saglabājas Lubānas mitrājā un Gaujas Nacionālā parka teritorijā. Jauni postījumi fiksēti Pierīgā un Dienvidkurzemes novadā.

Tendence

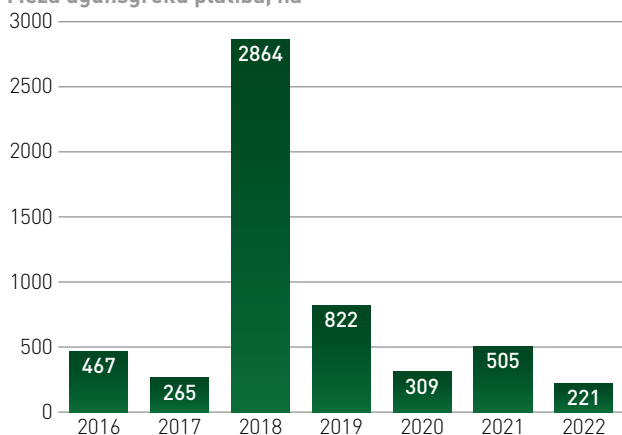
Meža stādīšanas vidējās izmaksas 2. kvalitātes grupas mežu zemei (EUR/ha)



Avots: Centrālā statistikas pārvalde

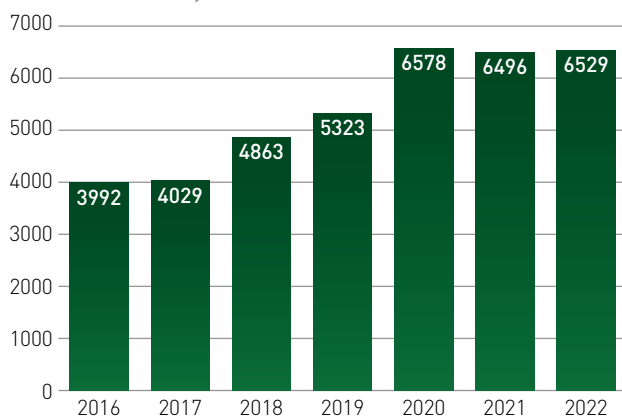
Nozares fakti

Meža ugunsgrēku platība, ha



Avots: Centrālā statistikas pārvalde

Meža ieaudzēšana, ha



Avots: Centrālā statistikas pārvalde

Izaicinājumi un atbalsts

Turpina samazināties koksnes cenas

Meža izsoļu sistēmas "E-silva" informācija liecina, ka cenu kritums turpinās visos koksnes tirgus segmentos. Iemesls ir kritums būvniecības apjomos, kas būtiski samazināja nepieciešamību un pieprasījumu pēc dažāda veida būvniecības materiāliem Baltijas jūras reģionā. Vispārēja aktivitātes samazināšanās būvniecības nozarē vērojama kopš Krievijas iebrukuma Ukrainā 2022. gadā, kad būtiski samazinājās atsevišķu būvmateriālu pieejamība. Savukārt pēcāk inflācijas pieaugums palielināja cenas būvniecībā, tādējādi samazinot arī tās aktivitāti.







Arī "Latvijas valsts meži" novērojuši, ka, salīdzinot ar pagājušo gadu, mazinājušies apjomi ieguves rūpniecībā, tostarp koksnes un īpaši zāģētās produkcijas ražošanas nozarē. Tāpat 2023. gada pirmajā pusgadā koksnes tirgos bija vērojams arī pieprasījuma kritums. Samazinājušās celulozes un papīra produkcijas realizācijas iespējas, bet enerģētiskās koksnes segmentā pircēju aktivitāte bija nogaidoša.

EK izmeklē Krievijā ražota bērza saplākšņa produktu nelegālu nonākšanu ES tirgū

Eiropas Komisija sākusī izmeklēšanu saistībā ar iespējamu antidempinga nodevu apiešanu un Krievijā ražotu bērza saplākšņa produktu nelegālu nonākšanu Eiropas Savienības (ES) tirgū. Viens no iniciatoriem izmeklēšanas sākšanai bija AS "Latvijas finieris", kas kopā ar citiem ES bāzētiem uzņēmumiem un asociācijām, izmeklēšanas gaitā sadarbojas ar komisiju. Izmeklēšana sākusies, jo ir ES uzņēmumiem ir pamatotas aizdomas, ka antidempinga nodevas un sankcijas tiek apietas, izmantojot tirdzniecības ceļus caur Kazahstānu un Turciju. Pēc sankciju ieviešanas Krievijas bērza saplākšņa imports Turcijā ir būtiski pieaudzis, kā arī auguši no Turcijas importētā bērza saplākšņa apjomi ES. Savukārt pieejamie eksporta dati par darījumiem starp Kazahstānu un ES uzrāda, ka kāpj arī Kazahstānas bērza saplākšņa eksports uz ES. Ne Kazahstāna, ne Turcija nekad nav bijušas nozīmīgas bērza saplākšņa ražotājvalstis.

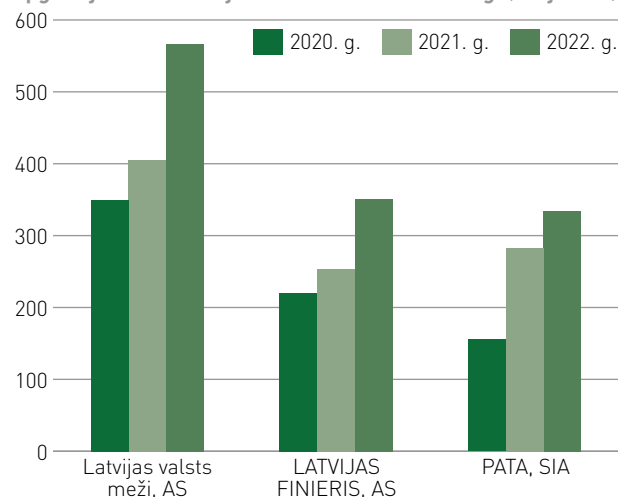
Rādītāju dinamika

Uzņēmumi, kuru apgrozījums ir virs 145 000 EUR

	2020	2021	2022
 Apkopoto uzņēmumu skaits	1410	1534	1690
 Darbinieku skaits, tūkst.	32	34	34
 Peļņa, milj. EUR	269	808	982
 Rentabilitāte	7%	14%	14%
 Apgrozījums, milj. EUR	4127	5895	7199
 Apgrozījuma izmaiņas, %	-4%	43%	22%

Apgrozījums industrijas līderiem

Apgrozījums industrijas līderiem 2020.–2022. g. (milj. EUR)



Avots: Firmas.lv

Virsnozares skaitļos

	Uzņēmumu skaits			Apgrozījums, peļņa EUR						Darbinieki, skaits kopā	Nodokļi (VID dati)	
	Kopā	Pieaudzis apgrozījums	Jauni atlasē	Neto apgrozījums, tūkst.	22/21	21/20	20/19	Peļņa, tūkst.	Rentabilitāte		Kopā, tūkst.	VSAOI uz darbinieku, tūkst. EUR
Meža nozare	1 690	79%	16%	7 199 437	22%	30%	-4%	981 897	14%	34 325	203 805	5,01
Kokapstrāde un pārstrāde, papīra ražošana	783	73%	13%	4 148 223	12%	33%	-3%	426 260	10%	19 787	109 429	4,8
Mēbeļu ražošana	200	71%	13%	425 500	16%	17%	1%	23 006	5%	5203	34 104	4,12
Mežsaimniecība	707	88%	20%	2 625 714	43%	26%	-7%	532 631	20%	9335	60 272	5,98

TOP 10

N. p. k.	Nosaukums	Darbības joma	2022. g. neto apgrozījums, tūkst. EUR	Apgrozījuma izmaiņas, pret 2021. g., %	Rentabilitāte, %	Darbinieku skaits
1	Latvijas valsts meži, AS	Mežsaimniecība	566 612	40%	43 ■	1436
2	LATVIJAS FINIERIS, AS	Kokapstrāde	351 250	39%	8 ■	1440
3	PATA, SIA	Mežizstrāde	334 042	18%	10 ■	264
4 ¹	KRONOSPAN Rīga, SIA	Kokapstrāde	300 767	-1%	22 ■	251
5	STORA ENSO LATVIJA, AS	Kokapstrāde	130 261	25%	3 ■	228
6	Gaujas Koks, SIA	Kokapstrāde	127 915	0%	19 ■	484
7	Kronus, SIA	Kokapstrāde	124 737	42%	8 ■	538
8	Vika Wood, SIA	Kokapstrāde	105 575	21%	18 ■	140
9	AKZ, SIA	Kokapstrāde	101 251	-18%	19 ■	272
10	BONO, SIA	Mežizstrāde	100 941	35%	4 ■	81

¹ Atšķirīgs pārskata periods no 01.10.2021. līdz 30.09.2022.
Avots: Firmas.lv, licencēti UR dati

Asociācijas viedoklis

Kokrūpniecības tirgus līdz gada beigām turpinās stagnēt



Latvijas Kokrūpniecības federācijas viceprezidents
Kristaps Klauss

Meža nozare līdz šī gada beigām, visticamāk, stagnēs. Nav milzīgu cerību, ka tirgus uzlabosies. Būvniecības sezona iet uz beigām, un vienīgais segments, kas var uzrādīt milzīgu pārsteigumu, ir enerģētiskā koksne. Ja uznāktu auksta ziema, nozarei tas īstermiņā būtu izdevīgi, bet kopumā tautsaimniecībai – traģiski. Tajā brīdī, visticamāk, enerģētikas produktiem cenas kāps augšā.

Mēs gan esam daudz labāk sagatavojušies apkures sezonai nekā pagājušajā sezonā, kad bija bažas par gāzes pietiekamību. Šobrīd gāzes krātuves ir pilnas, bet jāņem vērā, ka tie apjomi nespēj nosegt visu ziemu. Ja gāzes cenas būtiski palielināsies, tam sekos visi pārējie enerģētikas produkti.

Jāsaprot, ka šobrīd visi ķēdes dalībnieki – ražotāji, vairumtirgotāji, mazumtirgotāji – baidās, jo pēdējā pusgadā viss, ko tu

saražo vienā dienā, jau nākamajā kļuva lētāks. Izņēmums ir "Premium" jeb mājsaimniecības kvalitātes granulas, kam cenas ir kāpušas. Vairāk vai mazāk visiem pārējiem produktiem cenas pakāpeniski krit.

Cenu krituma dēļ visi ķēdes dalībnieki, tostarp gala patērētājs, negrib veidot uzkrājumus, jo no patērētāja ir cerība, no pārdevēja bailes, ka šodienas krājumi rīt būs lētāki. "Premium" granulām cenas kāpj, jo baiļu efektā nav izveidoti krājumi un lokāli sāk veidoties deficīti. Ja sāk veidoties deficīts un pieprasījums pārsniedz piedāvājumu, tas cenas palielina.

Runājot par vietējo tirgu, mājsaimniecības Latvijā atšķirtībā no Eiropas, kas vasarā bija ļoti pieklusušas, diezgan aktīvi pirka visu vasaras sezonu. Tas dod pārliecību, ka mūsu mājsaimniecības ir sagatavojušās. Savukārt katlumājas ir noslēgušas līgumus ar piegādātājiem, bet šajā jomā pastāv pieminētais risks, ka privātais mežu īpašnieks nevēlas pārdot savu cirsma, jo uzskata, ka cenas ir zemas, un tā iemesla dēļ var trūkt izejmateriāla. Katlumājām nepārdodam produktu, kas mums tagad ir, bet principā pārdodam nākotnē iegūstamo produktu. Pie slapja rudens un aukstas ziemas salikuma var izveidoties nevēlami sastrēgumi. Tas ir sliktākais scenārijs.

Pagājušā gada ziema bija netipiski silta, un diez vai mums šogad ir pamats gaidīt tādu pašu. Ja ziema būs klasiska, normāla Latvijas ziema un rudens, tad visam vajadzētu būt kārtībā.

Asociācijas viedoklis

Gads mežsaimniecībā ir izaicinājumiem bagāts



Latvijas Meža īpašnieku biedrības valdes priekšsēdētājs
Arnis Muižnieks

Šis gads līdz šim mežsaimniecībā bijis viens no izaicinājumiem bagātākajiem. Pavasarī apsala jaunie koki, galvenokārt ozoli un melnalkšņi, bet vasarā, sausuma ietekmē, cieta gan šogad, gan pērn stādītās jaunaudzēs. Kopumā šogad cietuši vairāki simti hektāru jaunaudžu. Tāpat karstais un sausais laiks veicināja mizgraužu attīstību, kuru dēļ visu vasaru tika noteikti ierobežojumi vērtīgo egļu audzēs. Egles ir vienas no jutīgākajām koku sugām pret ilgjiem sausuma periodiem, kas novājina to spēju pretoties mizgraužu uzbrukumam.

Tāpat šogad bija reģioni, kuri būtiski cieta negaisos. Pat pieredzējuši mežkopji neatceras, kad jaunaudzēm krusa būtu pēdējo reizi nodarījusi tik būtiskus postījumus. Atšķirībā no lauksaimniecības meža augšanas cikls ir daudz garāks, tāpēc šis gads ietekmēs arī nākamās gadus. Iznīkušās jaunaudzēs nākamgad

būs jāstāda atkal, bet tas savukārt jau ir zaudēts laiks meža audzēšanas ciklā, kā arī lieli papildu izdevumi.

Šī gada ietekmē arī paredzams, ka nākamgad pieprasījums pēc stādu materiāla palielināsies, bet svarīgi, lai ir pieejami arī pakalpojumu sniedzēji. Cilvēki arvien mazāk grib strādāt fiziski smagu darbu, tāpēc nozarei jādomā par procesu mehanizāciju. Savukārt augsnes sagatavošanas un stādīšanas darbu izmaksas pēdējo gadu laikā ir dubultājušās.

Vienlaikus, ja citus gadus cenas samazinājās atsevišķām sortimentu grupām, tad šogad koksnes tirgū cenu kritums novērojams visam sortimentam. Zemās cenas ne pārāk stimulē mežu īpašniekus cirst un realizēt bojātos kokus.

Savukārt pozitīvi, ka nozarē pamazām atgriežas darbaspēks, kurš strādāja mežsaimniecības nozarē Skandināvijas valstīs. Tas tāpēc, ka atalgojuma līmenis, ņemot vērā dzīvošanas izmaksas, Latvijā mežsaimniecības nozarē lēnām tuvojas Skandināvijas līmenim. Tāpat prieks, ka šogad uz valsts atbalstu jaunaudžu retināšanā bijusi liela atsauce un pieteicies divreiz lielāks pretendentu skaits nekā plānotais finansējums.

Patlaban ir svarīgi, lai Ministru kabineta noteikumi, kas nosaka atbalsta pasākumus sausuma, ugunsgrēku un citu nelaimju dēļ bojā gājušo mežaudžu atjaunošanai, kā arī jaunaudžu kopšanai un apmežošanai, tiktu pieņemti pēc iespējas ātrāk un vēl šoruden tiktu sludināta pieteikšanās jaunai atbalsta kārtai.

Kokapstrāde un pārstrāde, papīra ražošana



Zāģētavām trūkst gan izejmateriālu, gan pieprasījuma

SIA "Ošukalns"
valdes priekšsēdētājs
Aigars Nitišs

Kokapstrādē valda neskaidrība gan par izejmateriālu cenām, gan pasūtījumu apjomu. Kopējo apstākļu iespaidā optimisms būvniecībā ir būtiski krities, samazinās jaunu projektu apjoms, pieprasījums pēc kokmateriāliem tirgū krītas. Tāpat būtisku spiedienu uz kokapstrādes nozari izdara lielās svārstības izejmateriālu cenās, EURIBOR būtiskais pieaugums, energoresursu cenas, darbaspēka izmaksas un mizgraužu ietekme skujkoku audzēs. Tirgus spiež zāģētavām samazināt pārstrādes jaudas, jo samazinājusies mežizstrāde, jūtams izejmateriālu deficīts,

krities gan pieprasījums, gan cenas gala produktiem. Šāds apstākļu salikums nozarē vērojams pirmo reizi.

Valstī pusi meža izstrādā AS "Latvijas valsts meži" (LVM), bet otru pusi – privātie mežu īpašnieki. Situācijā, kad privātie īpašnieki kokus necērt, jo apaļkoka cenas ir zemas, LVM būtu jāveic nosacīta regulatora funkcija un jāpalielina ciršanas apjoms, saglabājot konkrētu izejmateriālu apjomu tirgū un uzturot kokrūpniecības nozarē stabilitāti.

Nozares TOP 25 uzņēmumi

N. p. k.	Nosaukums	Darbības joma	2022. gada apgroz. tūkst. EUR	Apgrozījuma izmaiņas, pret 2021. g., %	Rentabilitāte, %	Darbinieku skaits
1	LATVIJAS FINIERIS, AS	Kokapstrāde	351 250	39%	8 ■	1440
2 ¹	KRONOSPAN Riga, SIA	Kokapstrāde	300 767	-1%	22 ■	251
3	STORA ENSO LATVIJA, AS	Kokapstrāde	130 261	25%	3 ■	228
4	Gaujas Koks, SIA	Kokapstrāde	127 915	0%	19 ■	484
5	Kronus, SIA	Kokapstrāde	124 737	42%	8 ■	538
6	Vika Wood, SIA	Kokapstrāde	105 575	21%	18 ■	140
7	AKZ, SIA	Kokapstrāde	101 251	-18%	19 ■	272
8	Bitus Latvia, SIA	Kokapstrāde	95 057	-23%	-1 ■	518
9	ACA Timber, SIA	Kokmateriālu tirdzniecība	91 138	81%	3 ■	7
10	Rettenmeier Baltic Timber, SIA	Kokapstrāde	90 499	13%	14 ■	244
11	KUREKSS, SIA	Kokapstrāde	89 426	10%	2 ■	171
12	OŠUKALNS, SIA	Kokapstrāde	83 740	25%	7 ■	380
13	IBIZA, SIA	Kokmateriālu tirdzniecība	76 914	144%	6 ■	42
14	VEREMS Rēzeknes speciālās ekonomiskās zonas, SIA	Kokapstrāde	49 833	43%	9 ■	354
15 ¹	PGS RDB Baltic, SIA	Kokmateriālu tirdzniecība	49 804	62%	1 ■	8
16	SVEASKOG BALTFOR, SIA	Kokmateriālu tirdzniecība	47 628	131%	4 ■	40
17	Baltic Block, SIA	Kokapstrāde	44 239	50%	24 ■	112
18	TIMBEREX GROUP, SIA	Kokapstrāde	38 686	5%	5 ■	47
19	PALEŠŪ KOMPĀNIJA, SIA	Kokmateriālu tirdzniecība	35 741	-4%	3 ■	1
20	BELWOOD, SIA	Kokmateriālu tirdzniecība	32 938	11%	14 ■	49
21	Varpa, SIA	Kokapstrāde	32 038	73%	25 ■	77
22	KOKPĀRSTRĀDE 98, SIA	Kokapstrāde	31 867	-1%	6 ■	299
23	ERTE Grupa, SIA	Kokapstrāde	31 576	115%	12 ■	170
24	Troja, SIA	Kokapstrāde	31 256	35%	5 ■	171
25	UNITED PANEL GROUP EUROPE, SIA	Kokmateriālu tirdzniecība	30 400	114%	-7 ■	10

¹ Atšķirīgs pārskata periods no 01.10.2021. līdz 30.09.2022.
Avots: Firmas.lv, licencēti UR dati

Mēbeļu ražošana



Galvenais uzdevums mēbeļu ražotājiem ir noturēt esošo ražošanas līmeni

SIA "Marks M" īpašnieks,
asociācijas "Latvijas mēbeles"
prezidents
Juris Griķis

Mēbeļu ražošanas nozarei iestājies zems punkts. Ļoti manāma kara ietekme. Lai gan Krievija un Baltkrievija kā noieta tirgi Latvijas mēbeļu ražotājiem nav būtiski, karam sākoties, tika ietekmēta izejvielu piegāde. Nozare spēja piegāžu ķēdes pārorientēt uz Centrāleiropu, bet izejvielām cenas saglabājās augstas. Turklāt, par spīti sankcijām, Krievijas saplāksnis Eiropā nokļūst caur Turciju, bet matračī – caur Portugāli. Latvijā mēbeļu ražotājiem patlaban galvenais ir noturēt ražošanas līmeni.

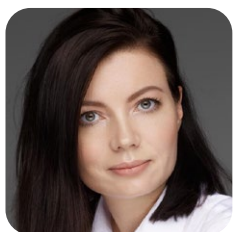
Plānotās investīcijas nozares uzņēmumos ir apturētas, jo trūkst pārliecības par finansējuma piesaisti. Uzņēmumi sāk vairāk domāt par to, kā apgūt jaunus tirgus, ko pārdot. Skandināvijas tirgus ir neaktīvs, īpaši dizaina mēbeļu tirgus, kā arī samazinājies eksports uz Vāciju, tostarp par 30% samazinājies dārza mēbeļu eksports. Vietējā tirgū pirmajā pusgadā bija novērojams pārdošanas apjomu kritums, lai gan augusts pārdošanas apjomos bija ļoti labs.

Nozares TOP 25 uzņēmumi

N. p. k.	Nosaukums	Darbības joma	2022. gada apgroz. tūkst. EUR	Apgrozījuma izmaiņas, pret 2021. g., %	Rentabilitāte, %	Darbinieku skaits
1	AVOTI, SIA	Mēbeļu ražošana, mēbeļu sagataves	75 638	26%	8 ■	396
2	KVIST, SIA	Mēbeļu ražošana, mēbeļu sagataves	52 522	25%	3 ■	781
3	Daiļrade Koks, SIA	Mēbeļu ražošana, mēbeļu sagataves	29 169	-8%	2 ■	514
4 ¹	EKJU, SIA	Mēbeļu ražošana, mēbeļu sagataves	22 216	47%	5 ■	152
5	AM FURNITŪRA, SIA	Mēbeļu furnitūra	19 845	12%	6 ■	129
6	Attēls R, SIA	Mēbeļu ražošana, mēbeļu sagataves	14 988	6%	7 ■	131
7 ¹	Amata, SIA	Mēbeļu ražošana, mēbeļu sagataves	12 846	75%	6 ■	77
8	BOLDERĀJA SERVISS, SIA	Mēbeļu ražošana, mēbeļu sagataves	11 183	13%	5 ■	132
9	DIŽOZOLS PLUS, SIA	Mēbeļu ražošana, mēbeļu sagataves	10 690	19%	7 ■	156
10	Elīza-K, AS	Mēbeļu ražošana, mēbeļu sagataves	9 632	-8%	1 ■	127
11	DECORIGA, SIA	Mēbeļu furnitūra	8 565	14%	18 ■	27
12	KATES PLATES, SIA	Mēbeļu ražošana, mēbeļu sagataves	7 599	18%	7 ■	16
13	LUWO, SIA	Mēbeļu ražošana, mēbeļu sagataves	7 475	8%	8 ■	127
14	SC Koks, SIA	Mēbeļu ražošana, mēbeļu sagataves	6 773	7%	11 ■	137
15	RIPO fabrika, SIA	Mēbeļu ražošana, mēbeļu sagataves	6 092	51%	5 ■	75
16	LĀMA, SIA	Mēbeļu ražošana, mēbeļu sagataves	5 667	2%	6 ■	82
17	RĪGAS KRĒSLU FABRIKA, SIA	Mēbeļu ražošana, mēbeļu sagataves	5 388	21%	1 ■	86
18	AVE MTP, SIA	Mēbeļu ražošana, mēbeļu sagataves	4 472	108%	13 ■	27
19	TENTE, SIA	Mēbeļu furnitūra	4 184	-19%	-2 ■	10
20	RAUKO, SIA	Mēbeļu ražošana, mēbeļu sagataves	4 133	53%	5 ■	49
21	TROLL Smiltene, SIA	Mēbeļu ražošana, mēbeļu sagataves	3 117	-6%	1 ■	91
22	AGANT, SIA	Mēbeļu furnitūra	3 100	12%	8 ■	14
23	ĒDELVEISS EG, SIA	Mēbeļu ražošana, mēbeļu sagataves	2 959	64%	20 ■	37
24	Adverza Germany, SIA	Mēbeļu ražošana, mēbeļu sagataves	2 750	21%	2 ■	38
25	SENCIS, SIA	Mēbeļu ražošana, mēbeļu sagataves	2 318	23%	-3 ■	49

¹ Atšķirīgs pārskata periods no 01.10.2021. līdz 30.09.2022.
Avots: Firmas.lv, licencēti UR dati

Mežsaimniecība un mežizstrāde



Mežs ir īpašums, par kuru ir jā rūpējas ik dienas

“Pata Ltd.”
Korporatīvo attiecību
un klientu servisa vadītāja
Elīna Dobulāne

Šobrīd koksnes cena ir atgriezies līmenī, kāda tā bija pirms Covid-19 pandēmijas. Skatoties vidējā termiņā, nav pamata domāt, ka cena tik drīz varētu būtiski augt. Meža īpašniekiem ir svarīgi apzināties reālo tirgus situāciju un pieņemt to. Arī enerģētiskās koksnes segmentā, kur aizvadītajā sezonā bija augstas cenas un valdīja nepamatots satraukums par vietējo ražotāju spēju nodrošināt nepieciešamo šķeldas apjomu, redzams, ka šķeldas cenas ir būtiski samazinājušās. Būtisks izaicinājums meža īpašniekiem ir arī mizgrauža radītie postījumi. Diemžēl

ļoti daudz privāto mežu īpašnieku savlaicīgi nespēja identificēt mizgrauža kaitējumu. Mežs ir īpašums, par kuru ik dienas ir jā rūpējas – ja meža īpašnieks nespēj tikt galā ar meža apsaimniekošanu saviem spēkiem, ir jāizmanto profesionāla sadarbības partnera palīdzība.

Tāpat koksnes gala produktu ražotāju izaicinājums ir vispārējā patēriņa samazināšanās, kuru veicina banku likmju paaugstinājums.

Nozares TOP 25 uzņēmumi

N. p. k.	Nosaukums	Darbības joma	2022. gada apgroz. tūkst. EUR	Apgrozījuma izmaiņas, pret 2021. g., %	Rentabilitāte, %	Darbinieku skaits
1	Latvijas valsts meži, AS	Mežsaimniecība	566 612	40%	43 ■	1436
2	PATA, SIA	Mežizstrāde	334 042	18%	10 ■	264
3	BONO, SIA	Mežizstrāde	100 941	35%	4 ■	81
4	PATA Saldus, AS	Mežizstrāde	95 071	-0%	2 ■	217
5	BILLERUD Latvia, SIA	Mežizstrāde	82 813	63%	5 ■	66
6	Stiga RM, SIA	Mežizstrāde	69 161	61%	29 ■	304
7	R GRUPA, SIA	Mežizstrāde	62 465	88%	8 ■	113
8	Sodra mežs, SIA	Mežsaimniecība	59 859	241%	10 ■	15
9	Metsa Forest Latvia, SIA	Mežizstrāde	50 664	18%	4 ■	39
10	Stiga RM Distribution, SIA	Mežizstrāde	41 310	78%	2 ■	5
11	LASKANA-MEŽS, SIA	Mežizstrāde	38 284	39%	5 ■	51
12	PATA JĒKABPILS, SIA	Mežizstrāde	37 092	2 627%	0 ■	49
13	KRAUZERS, SIA	Mežizstrāde	33 416	44%	10 ■	205
14	Niedrāji MR, SIA	Mežizstrāde	27 302	33%	10 ■	191
15	PATA Strenči, AS	Mežizstrāde	26 893	35%	15 ■	80
16	JUBERGS, SIA	Mežizstrāde	26 624	40%	14 ■	50
17	PRIEDES AG, SIA	Mežizstrāde	24 042	62%	11 ■	40
18	TELUSS, SIA	Mežizstrāde	23 718	70%	9 ■	30
19	Meža birojs, SIA	Mežizstrāde	22 780	27%	3 ■	15
20	Rīgas meži, SIA	Mežsaimniecība	21 348	22%	13 ■	387
21	RAIRU, SIA	Mežizstrāde	20 463	51%	12 ■	115
22	VECVAGARI M, SIA	Mežizstrāde	16 609	34%	4 ■	189
23	Ziemeļlatvijas meži, SIA	Mežsaimniecība	15 804	91%	15 ■	35
24	Stiga RM Transports, SIA	Mežizstrāde	13 936	33%	7 ■	111
25	GRANTIŅI 1, SIA	Mežizstrāde	12 321	-20%	3 ■	118

Avots: Firmas.lv, licencēti UR dati



INKOLUKSS





**Atmežošana jeb meža
zemes transformācija**



**Visa veida darījumi
ar meža īpašumiem**



**Pērkam aizaugušas
lauksaimniecības zemes
un lauku viensētas**



**TĀLR. 26 157 008
INKO.LUKSS@GMAIL.COM
WWW.INKOLUKSS.LV**



Mežizstrādes pakalpojumi
Harvestera pakalpojumi
Forvardera pakalpojumi
Mežu pirkšana



SMILTS KARJERS
Smilts ieguve,
tirdzniecība, piegāde

tālr. **29 472509**
nauris.bokss@inbox.lv
www.mezizstradebkgupa.lv



+371 26 334 455
+371 28 677 780
info@dabaskoks.lv
www.dabaskoks.lv



**Lauksaimniecības platību
attīrīšana no kokaugiem**



**Kurināmās šķeldas
ražošana**



**Ekskavatora ar
kniebējgalvu pakalpojumi**



Mežizvedēja pakalpojumi



Mežizstrādes pakalpojumi



**Koku celmu frēzēšanas
pakalpojumi**

Mežizstrādes uzņēmums DIMANTA STRAUTIŅŠ

Strauta iela 6, Skaistkalne,
Skaistkalnes p., Bauskas n., LV-3924
Tālr. 26 42 62 37
E-pasts: g.barens@inbox.lv
www.dimantastrautins.lv

Mežu un cirsmu pirkšana
Cirsmu un meža novērtēšana
Cirsmu skiču sagatavošana
Cirsmu stigošana un dastošana
Cirsmu izstrāde
Cirsmu pievešana
Apauguma novākšana



Tālrunis **26 228 815**
info@epforest.lv

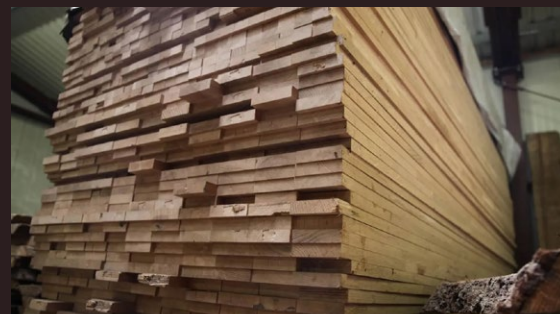
Mežsaimniecība un mežizstrāde

Palīdzam sagatavot nepieciešamos dokumentus ciršanas tiesībām

Pērkam nekustamos īpašumus Vidzemē un Latgalē

MŪSU MOTO – “GODĪGUMS IR LABĀKĀ POLITIKA”

Kokmateriālu tirdzniecība
Zāģmateriāli
Galdniecības dēļi
Apalkoku iepirkšana



GM
Ozols

Rāmuļu iela 8, Rīga
+371 26 404 497
gmozols11@gmail.com
www.gmozols.lv

interPALET SIA

Mūsu uzņēmumam ir 15 gadu pieredze koka palešu un koka materiālu ražošanā un pārdošanā gan Baltijas valstu tirgū, gan arī Eiropā.

Koka paletes pieejamas visa veida izmēros – nestandarta paletes, eiropaletes, dažāda izmēra paletes.

Tirgojam dažāda veida zāģmateriālus.

Piedāvājam impregnēšanas un fumigācijas pakalpojumus.



Rīga, Kleistu 18a, LV 1067 • Tālr. 28 305714, 28 889986, 26 446630 • E-pasts: interpalet@inbox.lv • www.interpalet.lv

SIA "Latvijasmernieks.lv" ir dibināta 2005. gadā un ir vadošais uzņēmums zemes kadastrālajā uzmērīšanā.

Uzņēmums piedāvā zemes ierīcības, topogrāfiskās uzmērīšanas un projektēšanas pakalpojumus, kā arī inženierģeodēziskos, ģeoloģiskos darbus un aerofotogrametriju. Mūsu misija ir sniegt augsti kvalitatīvus visu veidu mērniecības pakalpojumus iedzīvotājiem, pašvaldībām, valsts institūcijām, kā arī juridiskām personām, nodrošinot pakalpojuma pieejamību visā Latvijas teritorijā par cenām, kas vienlaikus ir ekonomiski pamatotas un atbilstošas iedzīvotāju maksātspējai.




LATVIJASMERNIEKS.LV

Rīga, E.Smilģa 2a, LV 1048, tālr. **29 458 029**

E-pasts: info@latvijasmernieks.lv, www.latvijasmernieks.lv



Latvijas biznesa gada pārskats 2023 • MEŽA NOZARE
12. izdevums.

Sadarbībā ar  **LETA** un informācijas grupu "Latvijas Tālrunis"
nacionālā informācijas aģentūra

Izdevējs **Firmas.lv**

www.firmas.lv

Pērses iela 9/11, Rīga, LV 1011, tālrunis: +371 67 770 757

Informācijai ir izziņas raksturs, un tai nav juridiska spēka.

Grāmatas vai tās daļas pārpublicēšana un visa veida (arī elektroniska) pavairošana aizliegta.

Sadarbības partneri:



Latvijas Tālrunis

OXFORD
RESEARCH